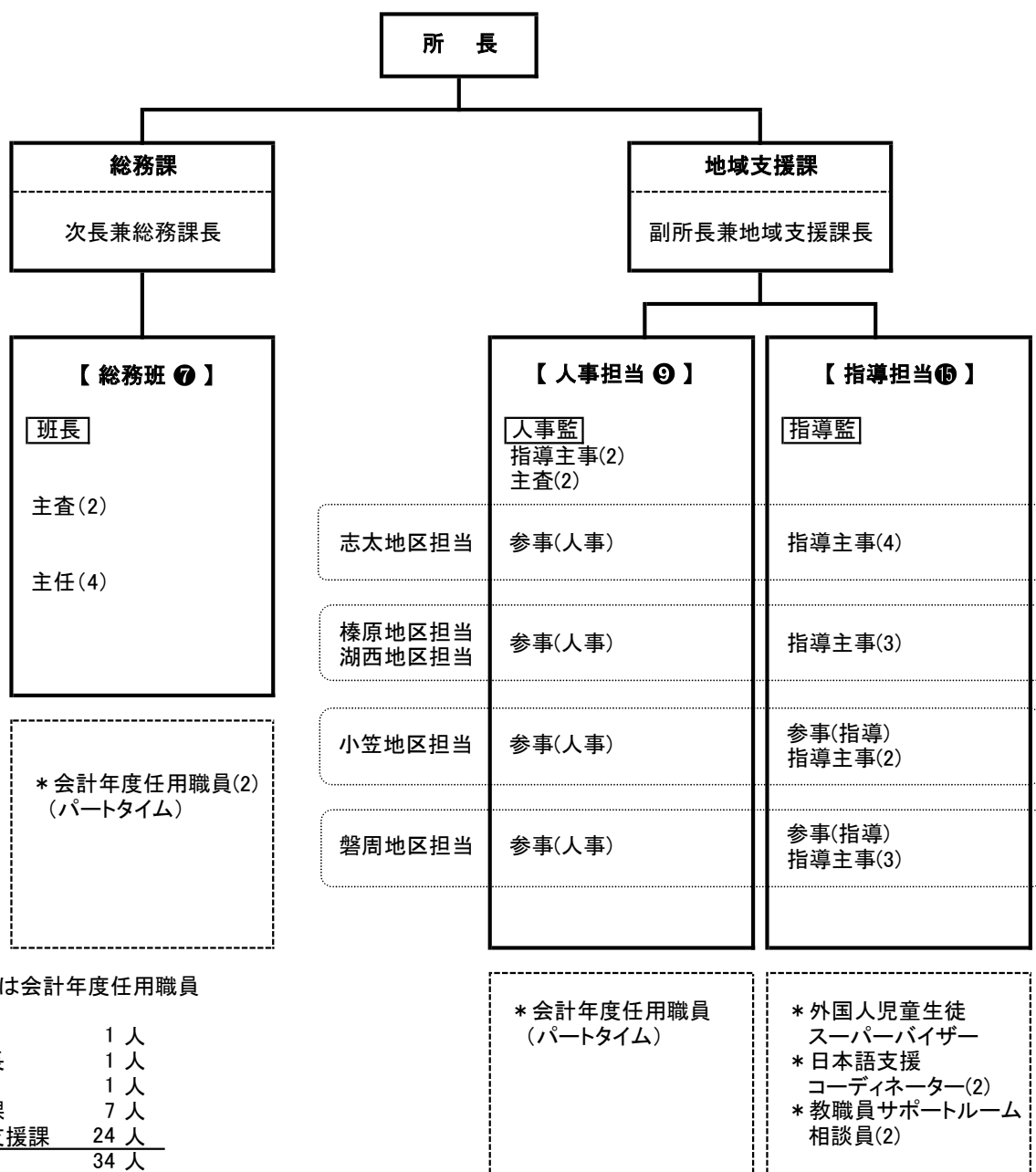


## 5 組織図



※ \* は会計年度任用職員

所長	1 人
副所長	1 人
次長	1 人
総務課	7 人
地域支援課	24 人
計	34 人

※ 人事部門と指導部門を一体化し、複合的に支援する地区担当制をとる。

非常勤等職員	8 人
合計	42 人

### <事業に関わる職員>

・外国人児童生徒相談員	10 人 (内1人スーパーバイザー)
・スクールカウンセラー	64 人
・スクールソーシャルワーカー	17 人
・幼稚園初任者研修指導員	13 人