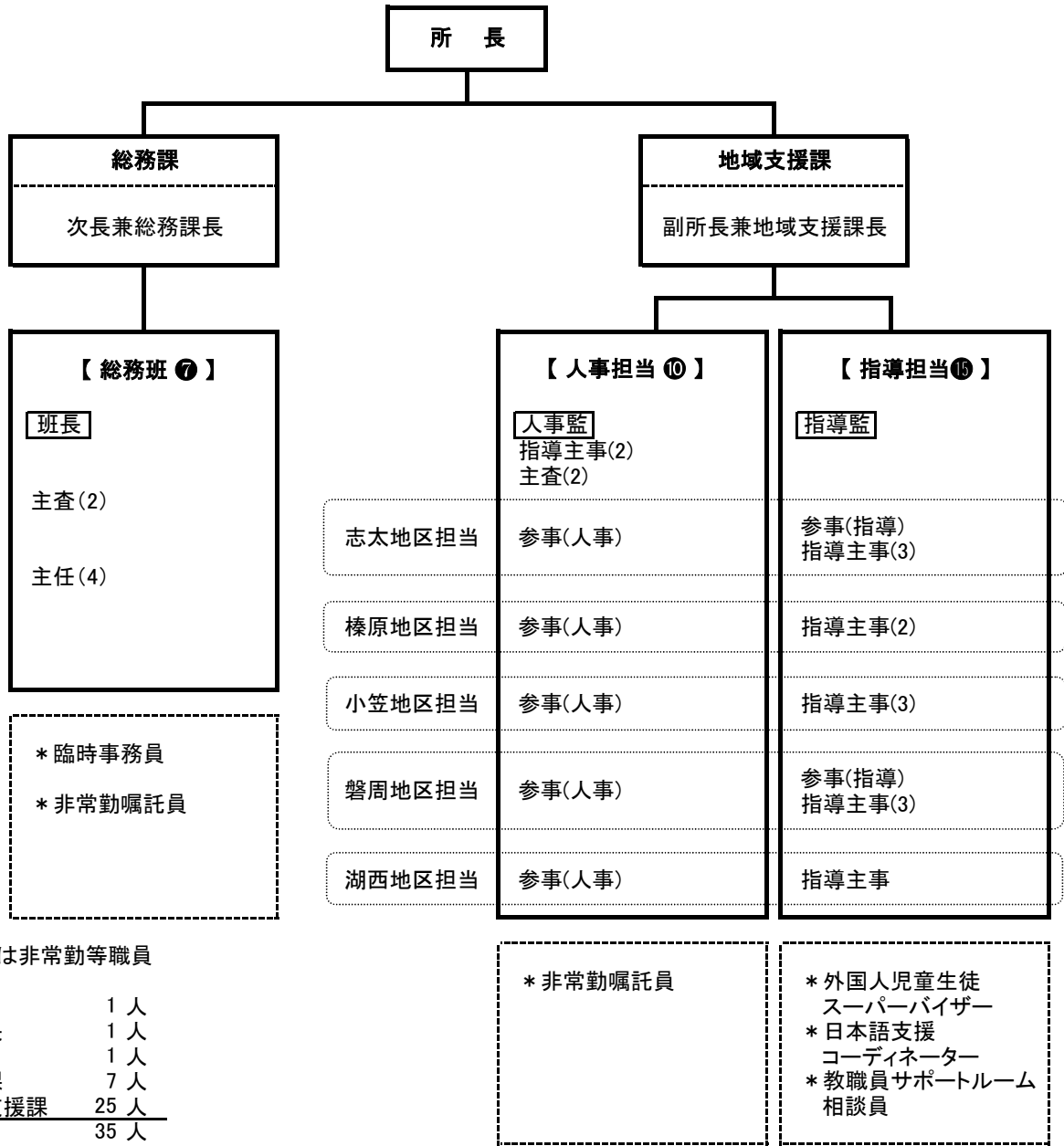


組織図



※ * は非常勤等職員

| | |
|-------|------|
| 所長 | 1 人 |
| 副所長 | 1 人 |
| 次長 | 1 人 |
| 総務課 | 7 人 |
| 地域支援課 | 25 人 |
| 計 | 35 人 |

| | |
|--------|------|
| 非常勤等職員 | 6 人 |
| 合計 | 41 人 |

※ 人事部門と指導部門を一体化し、複合的に支援する地区担当制をとる。

<事業に関わる職員>

| | |
|----------------|------|
| ・外国人児童生徒相談員 | 12 人 |
| ・スクールカウンセラー | 59 人 |
| ・スクールソーシャルワーカー | 16 人 |
| ・幼稚園初任者研修指導員 | 13 人 |