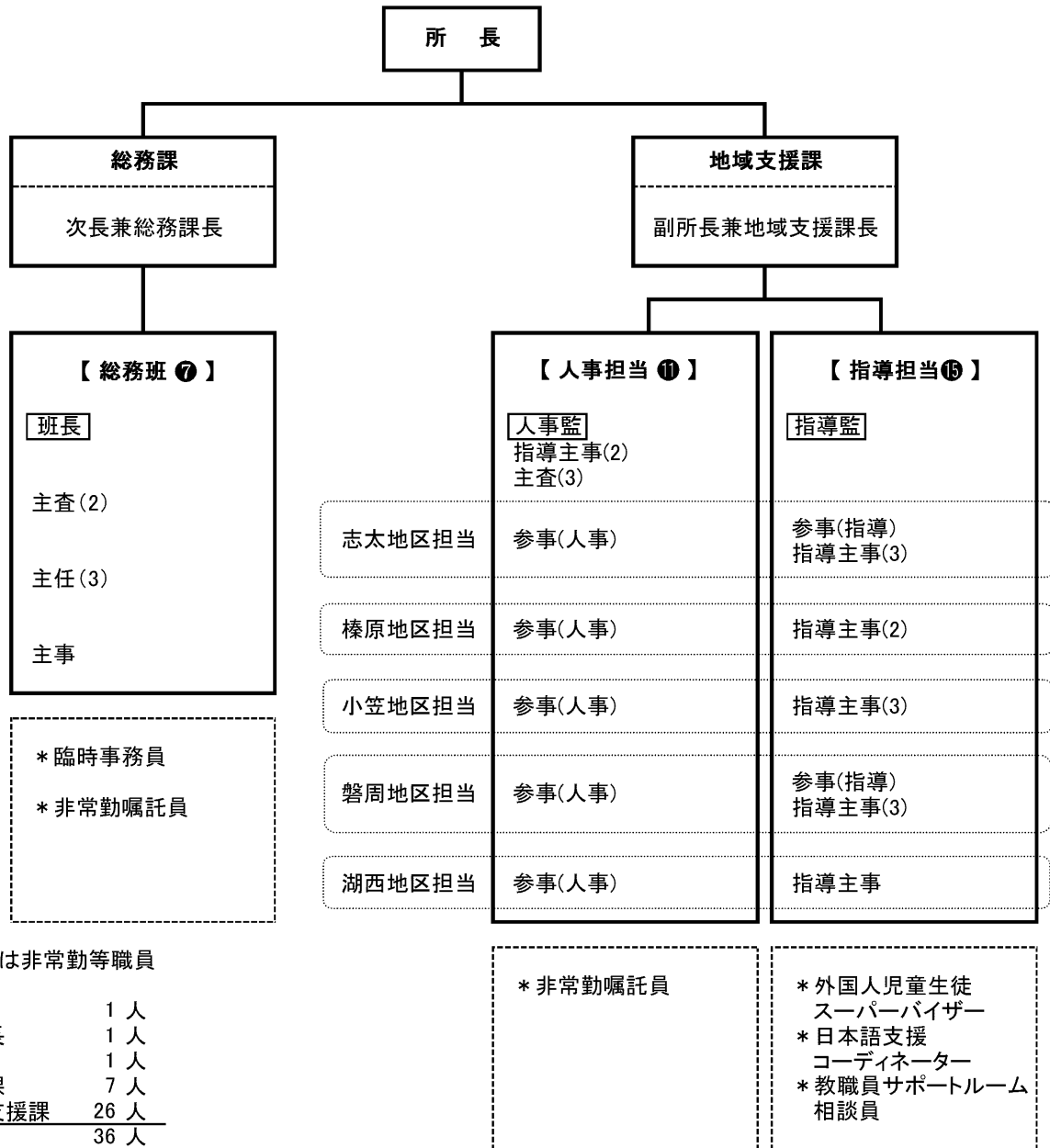


組織図

29.9.1現在



※ * は非常勤等職員

所長	1 人
副所長	1 人
次長	1 人
総務課	7 人
地域支援課	26 人
計	36 人

非常勤等職員	6 人
合計	42 人

※ 人事部門と指導部門を一体化し、複合的に支援する地区担当制をとる。

<事業に関わる職員>

・外国人児童生徒相談員	10 人
・スクールカウンセラー	54 人
・スクールソーシャルワーカー	16 人
・幼稚園初任者研修指導員	13 人